



Mánaðarskýrsla Kópavogsbæjar. Útgefin í ágúst 2013.
Nær til starfsemi í júlí 2013



Fjármál

	Bókað	Áætlun	Mismunur	%
Tekjur	15.529.518.190	15.704.689.700	-175.171.510	99
Gjöld án fjármagnsliða	13.059.590.430	13.018.775.109	40.815.321	100
	Bókað	Áætlun		
Grunnskólar	3.255.082.413	3.253.570.591	1.511.822	100
Leikskólar	1.785.632.822	1.728.523.043	57.109.779	103
Félagsþjónustan	948.089.709	945.593.848	2.495.861	100
Menningarmál	220.125.430	223.258.039	-3.132.609	99
Æskulýðs- og íþróttamál	1.180.922.405	1.183.654.304	-2.731.899	100
Sameiginlegur kostnaður	492.372.310	481.464.814	10.907.496	102

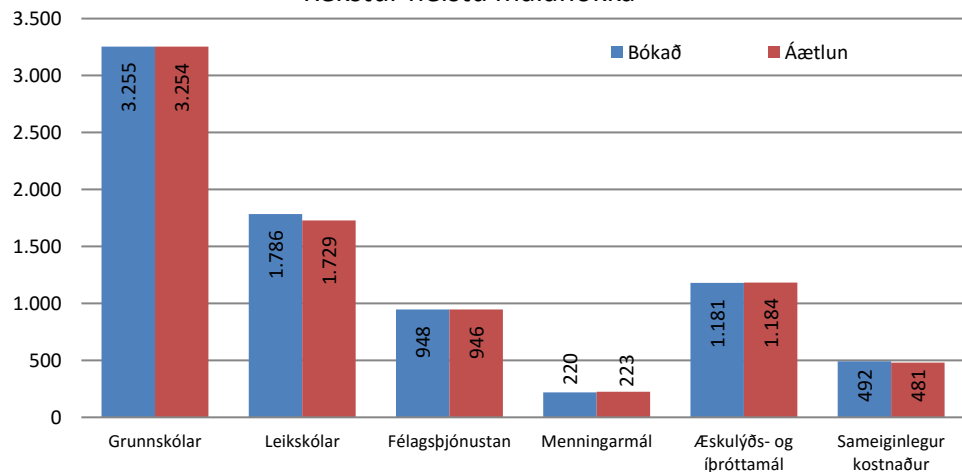
Fréttir

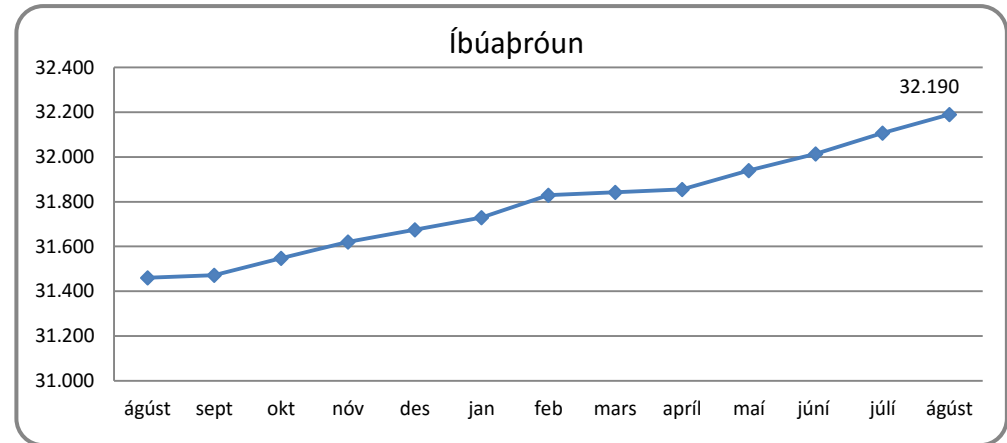
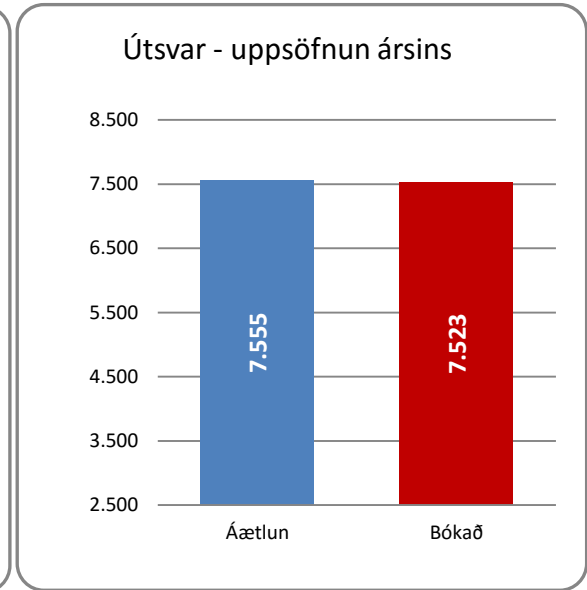
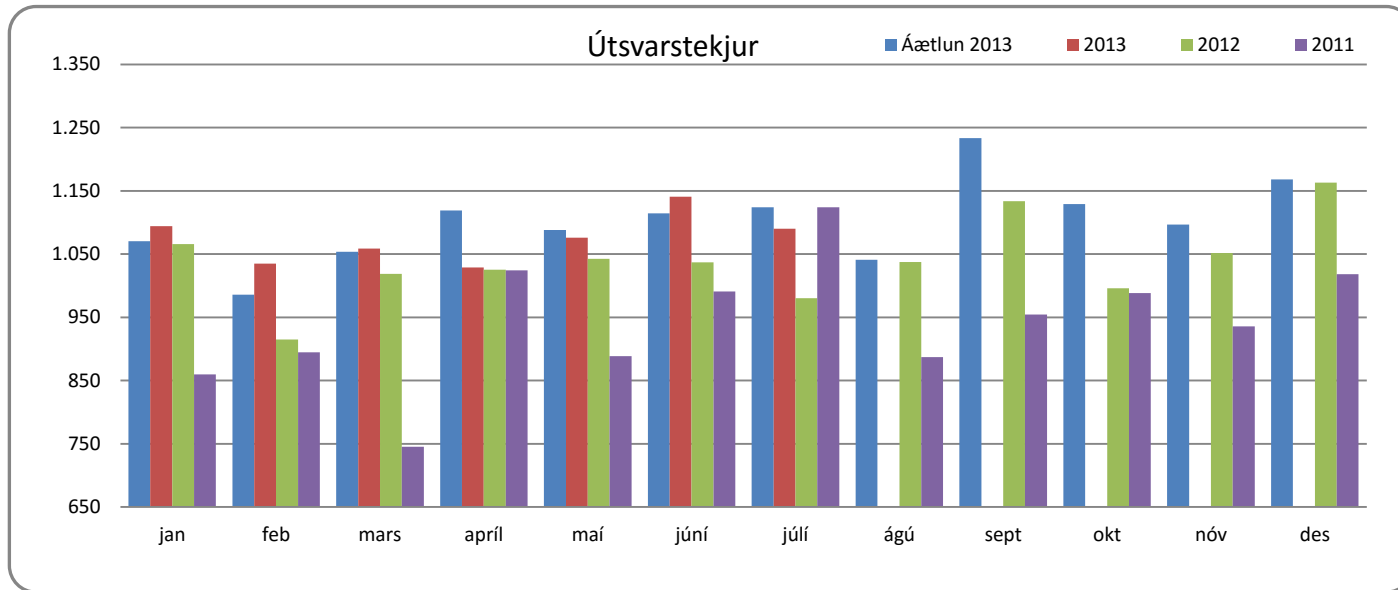
Íslenska lánshæfismatsfyrirtækið Reitun ehf. hækkaði lánshæfismat Kópavogsbæjar úr B í B+ með stöðugum horfum. Í rökstuðningi segir að Kópavogsbær hafi unnið vel úr afleiðingum efnahagshrunsins. Rekstrarframlegð hafi til dæmis batnað verulega og veltufé frá rekstri sé einnig sterkt. Sömuleiðis er bent á að skuldir Kópavogsbæjar hafi lækkað hratt og að endurfjármögnun lána hafi gengið afar vel. Gengisáhætta sveitarfélagsins verði nánast horfin eftir þetta ár þar sem tekist hafi að endurfjármagna evru lán frá Dexia banka í krónum.

Ársskýrsla velferðarsviðs Kópavogs fyrir árið 2012 leit dagsins ljós en í henni má finna margvíslegar upplýsingar um starfsemina, svo sem félagslega aðstoð. Í henni kemur m.a. fram að 393 félagslegar íbúðir voru til útleigu í árslok 2012. Á sama tíma voru 235 á biðlista eftir íbúðum. Fjórar nýjar íbúðir voru keyptar á árinu. Alls 141 umsókn um leiguíbúð barst á árinu 2012 en 155 umsóknir bárust á árinu á undan og 180 árið þar á undan.

Símamótið, knattspyrnumót stúlkna, fór fram í Kópavogi í júlí en þann mánuð héldu starfsmenn Skapandi sumarstarfsmenn einnig uppskeruhátíð í Molanum. Þar mátti sjá afrakstur sumarstarfsins, svo sem kennslumyndband um tölvuleik, tískublogg, ljóðagerð, lagasmíð, heimildarmyndagerð og fleira. Alls 25 ungmenni tóku þátt í Skapandi sumarstörfum að þessu sinni.

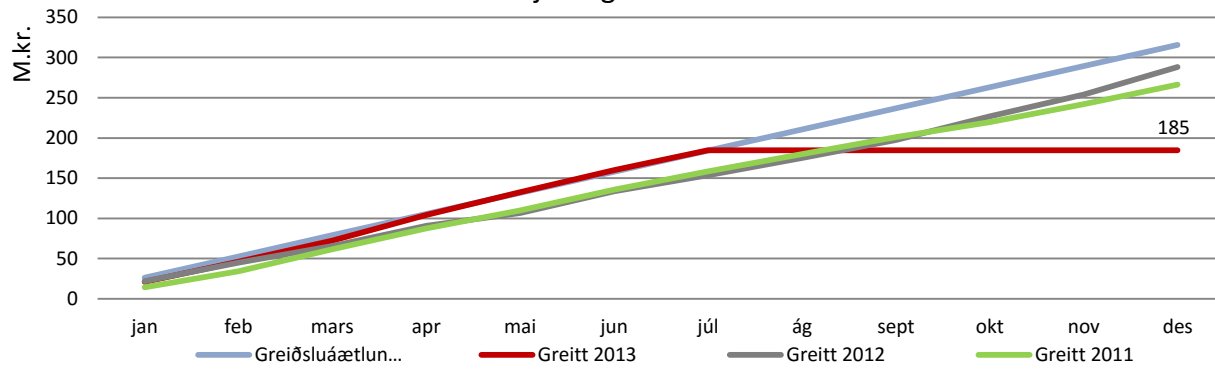
Rekstur helstu málaflokka



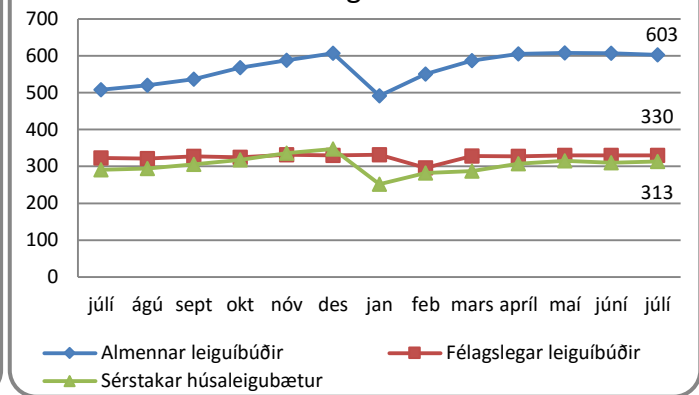


Velferðarmál

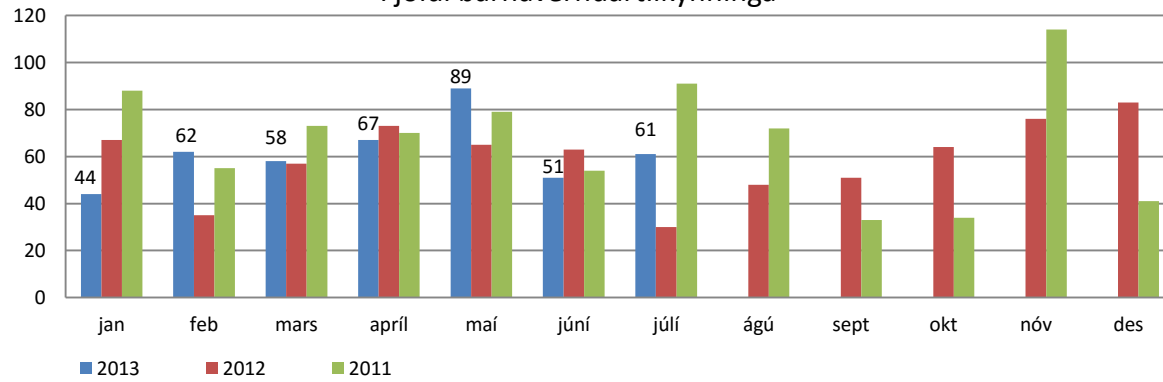
Fjárhagsaðstoð



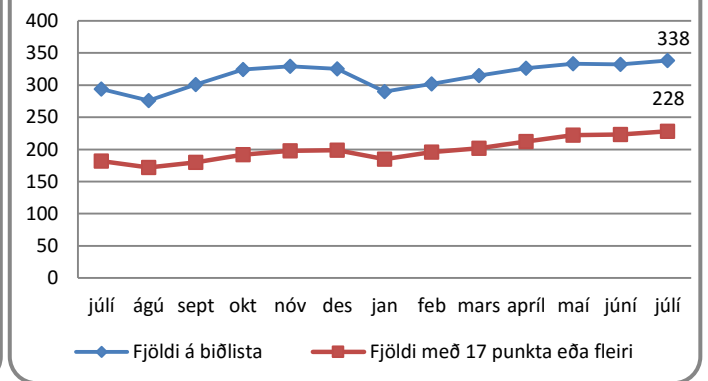
Húsaleigubætur

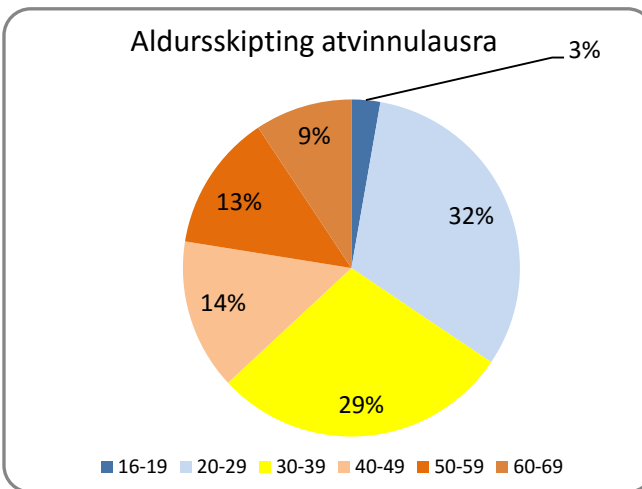
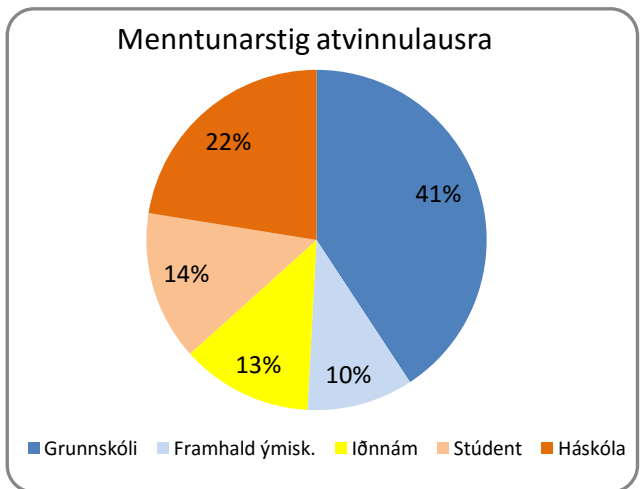
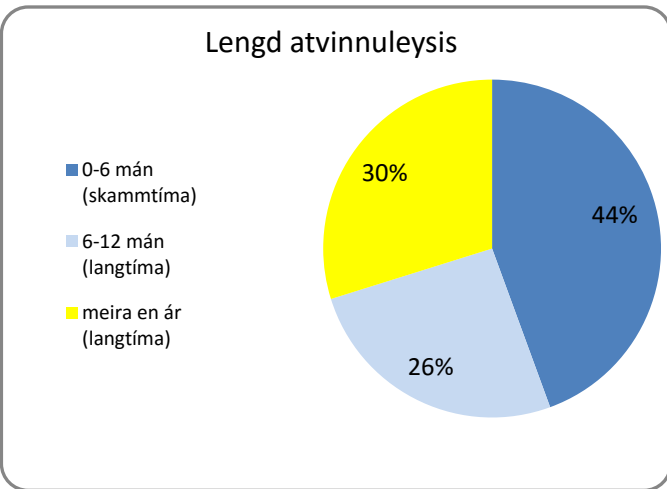
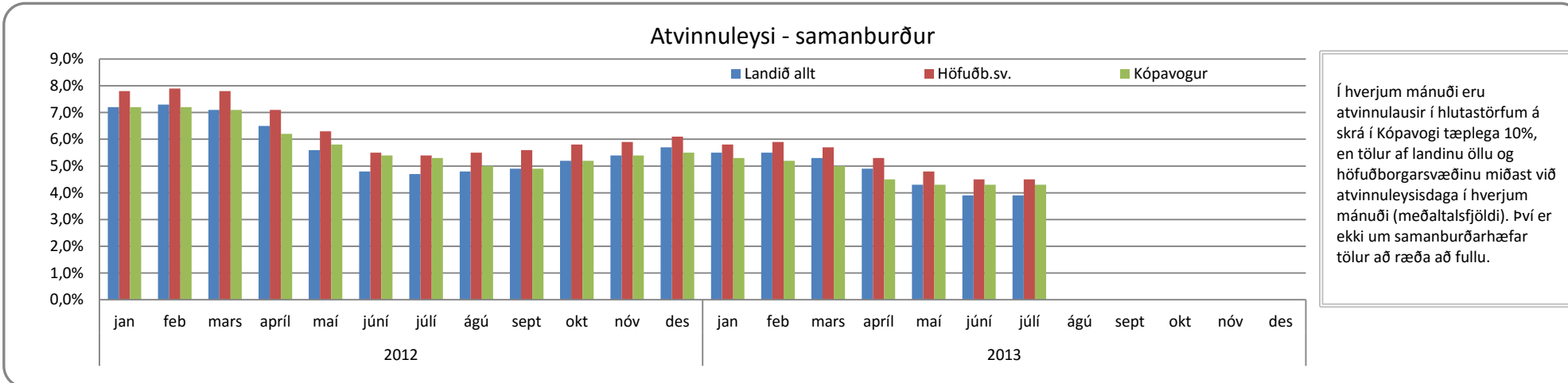
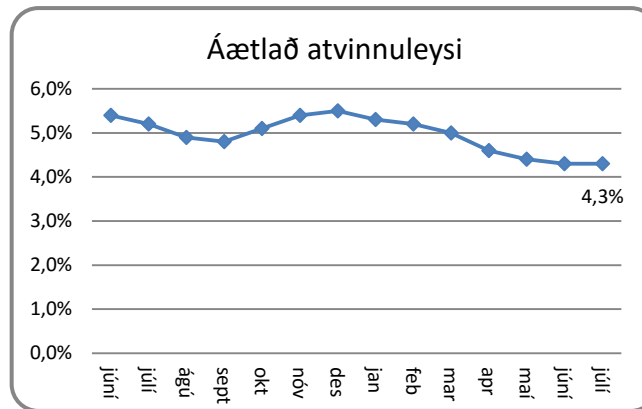
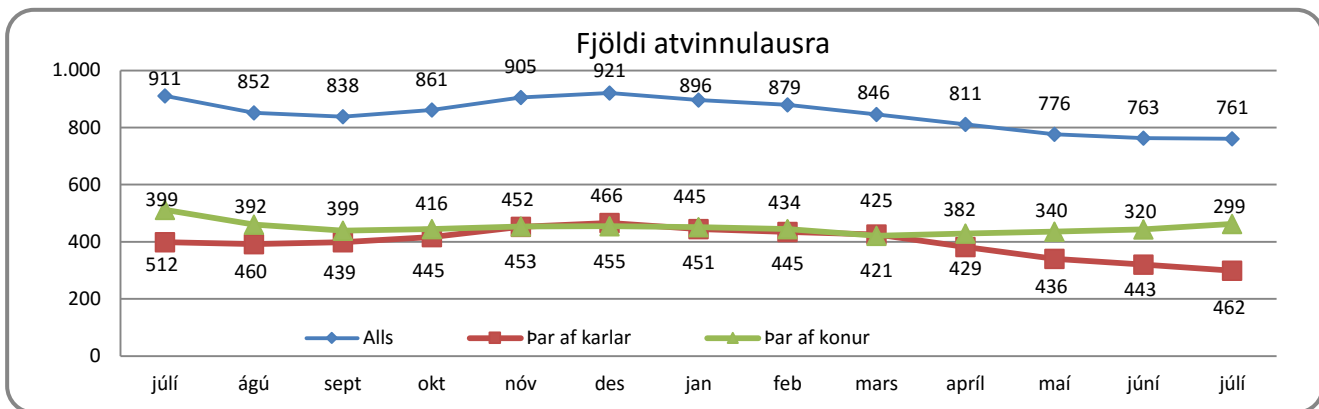


Fjöldi barnaverndartilkynninga

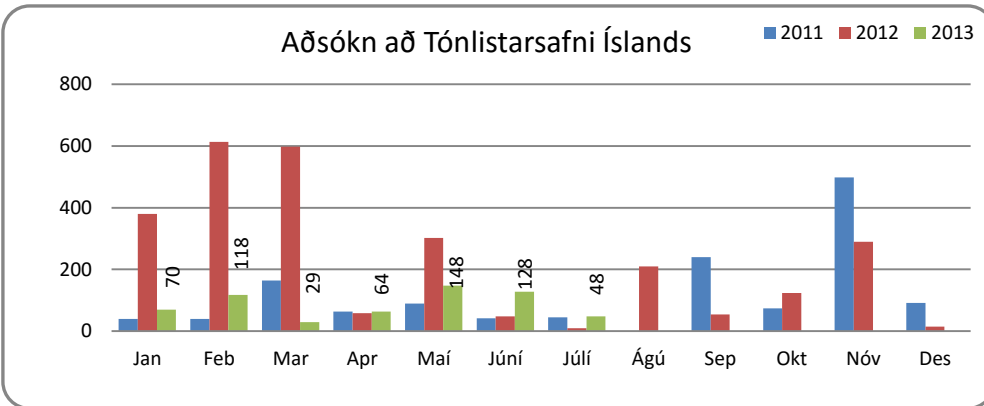
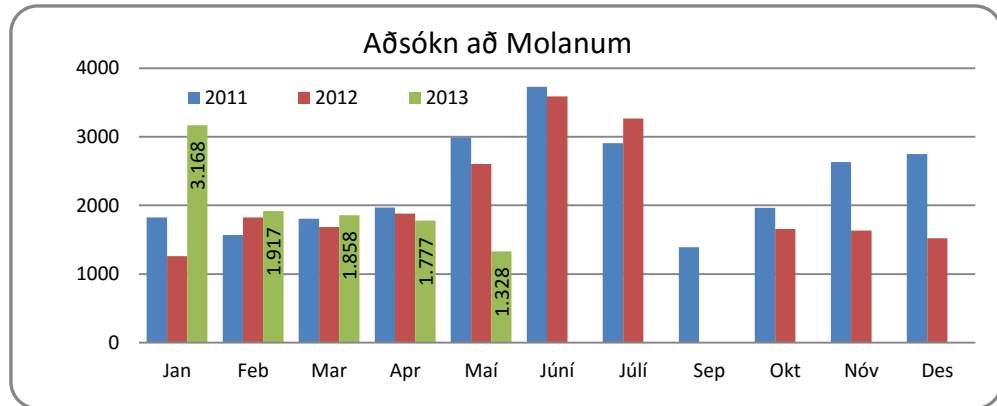
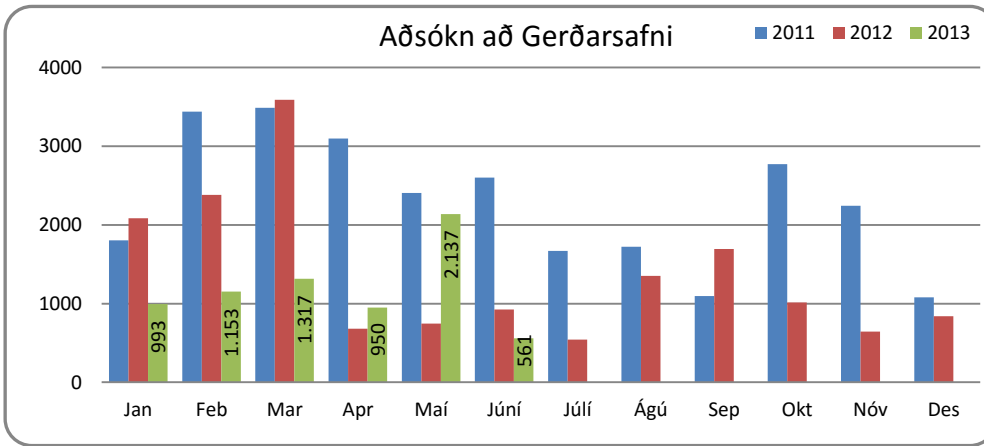
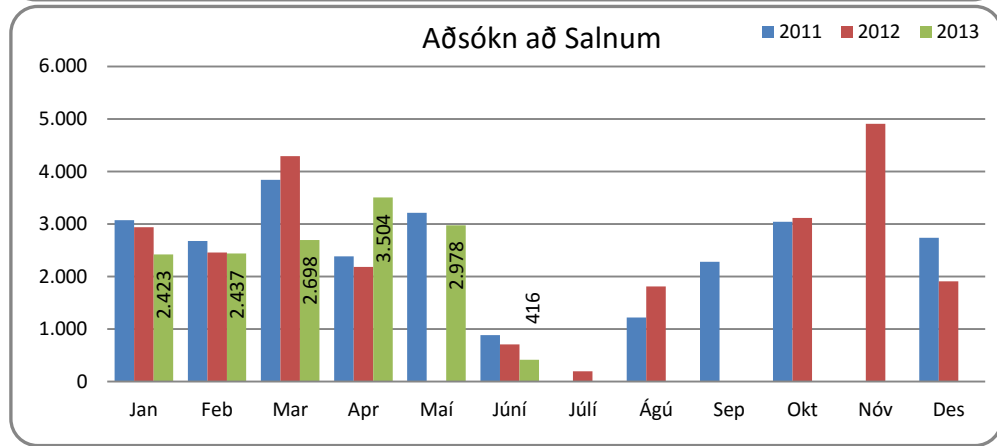
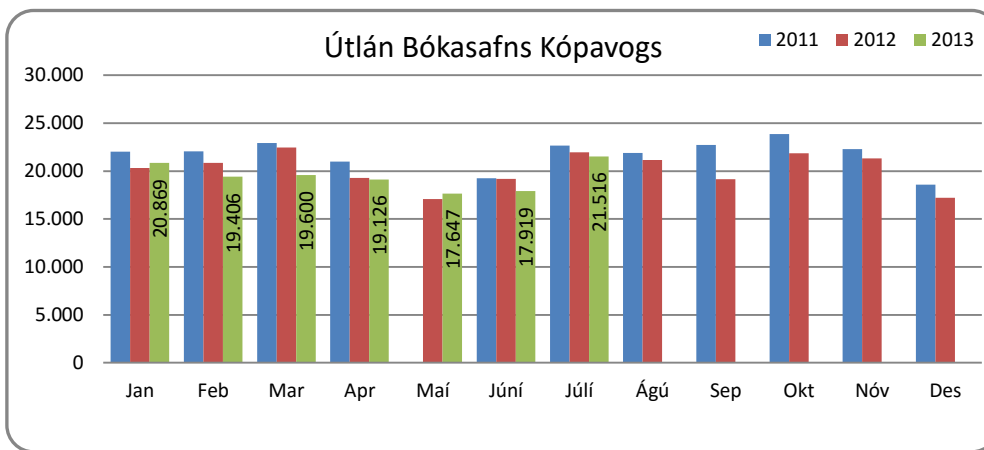
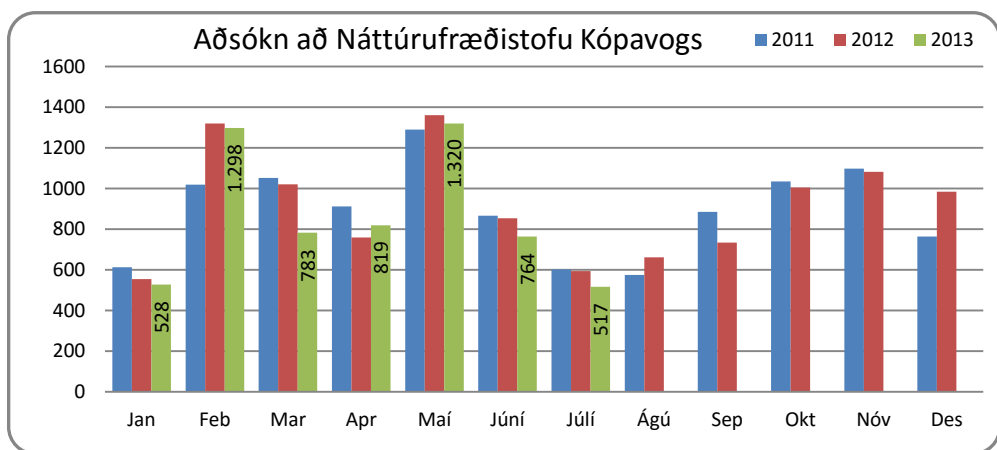


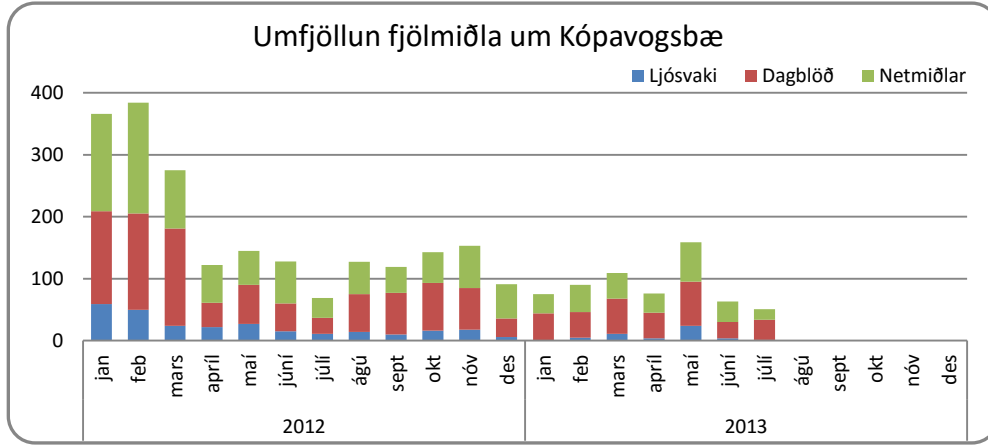
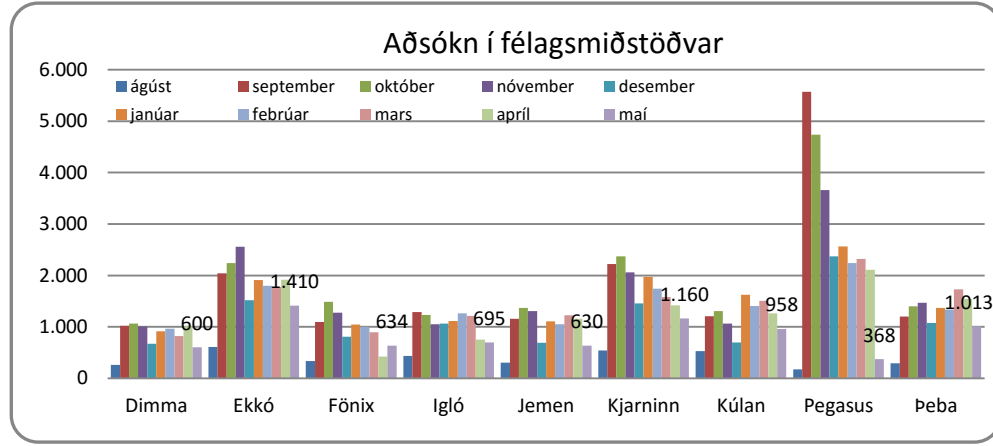
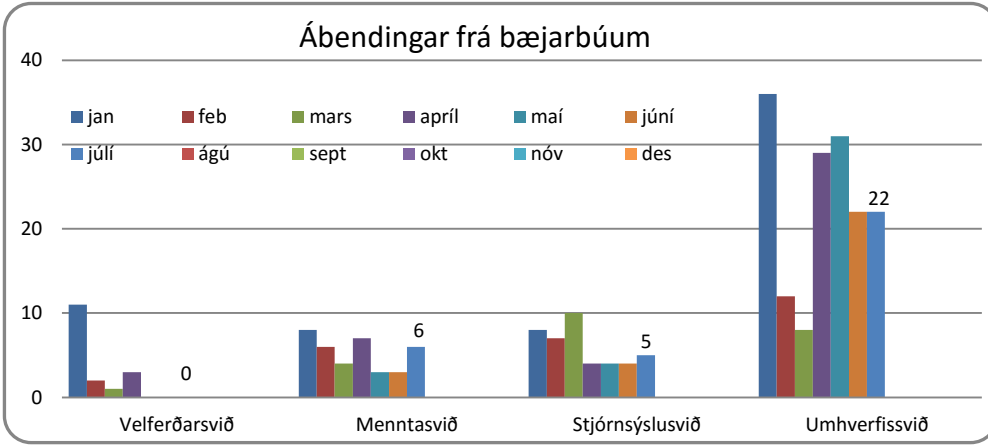
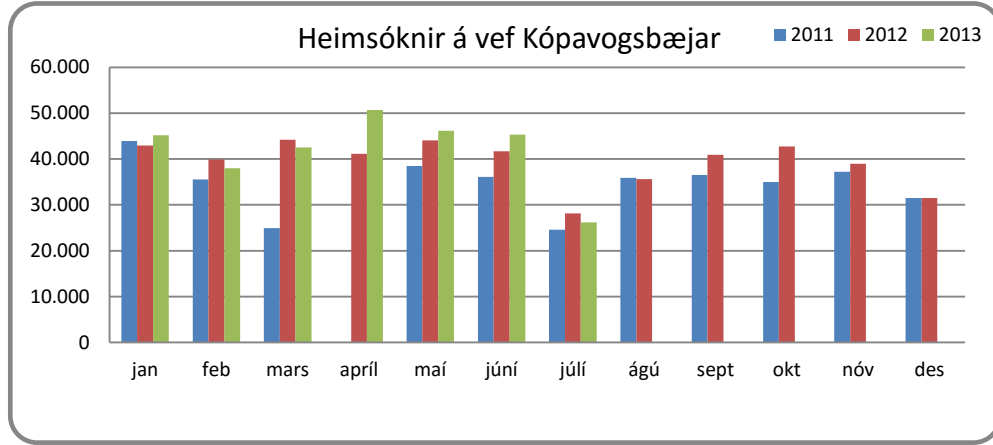
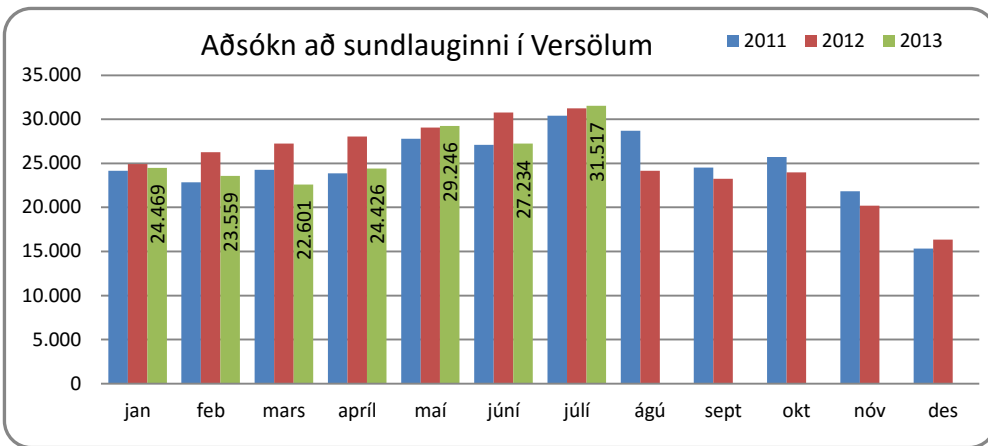
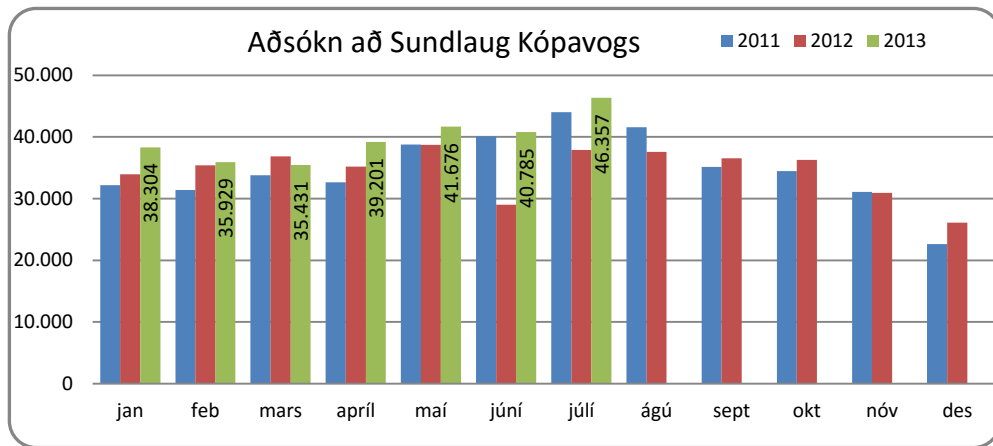
Félagslegar leiguíbúðir



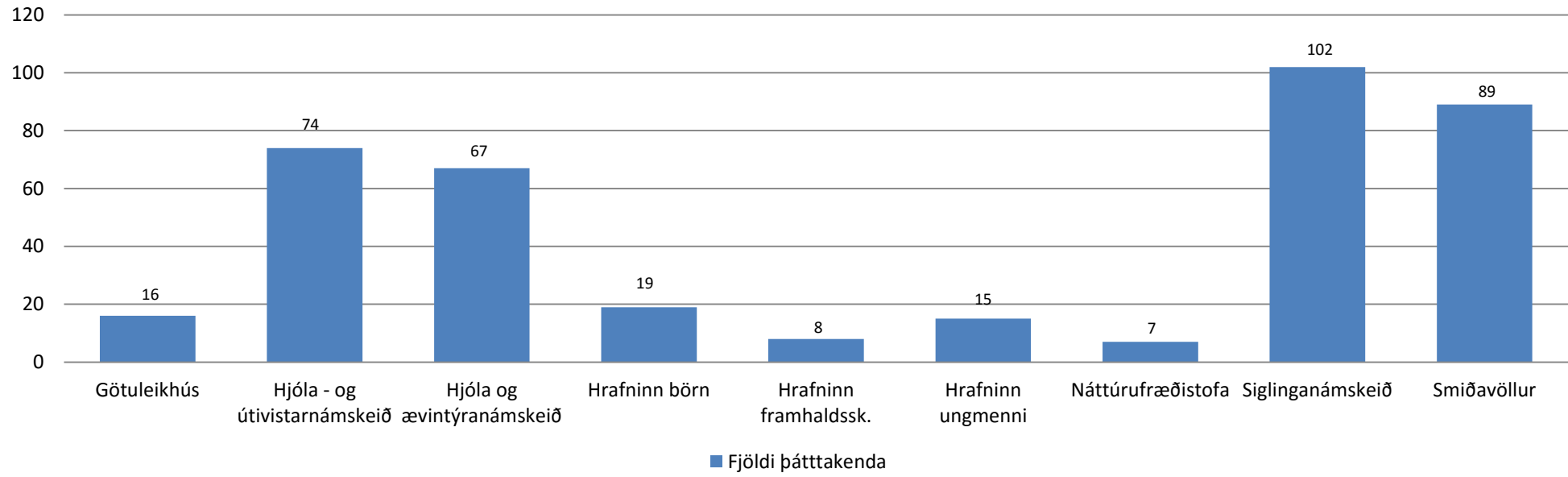


Ýmsar mælingar

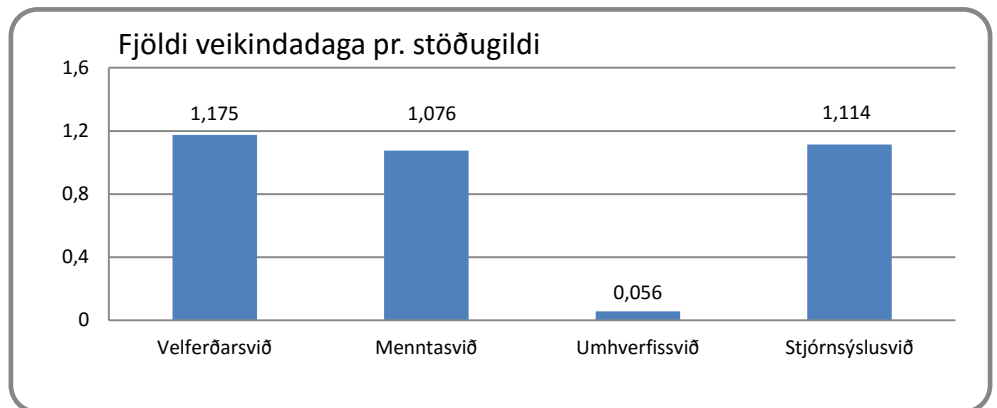
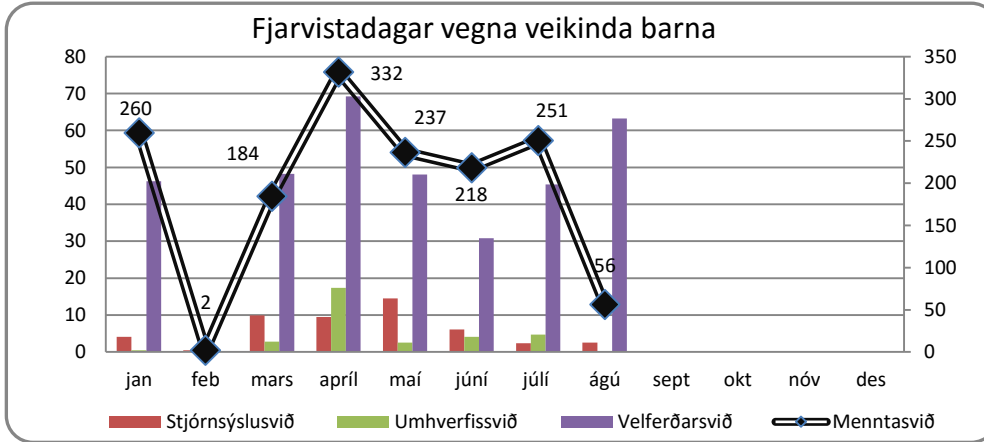
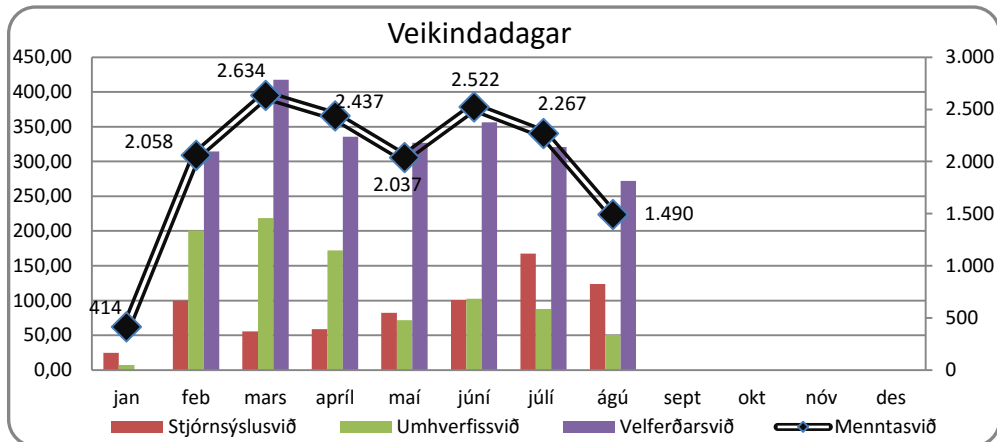
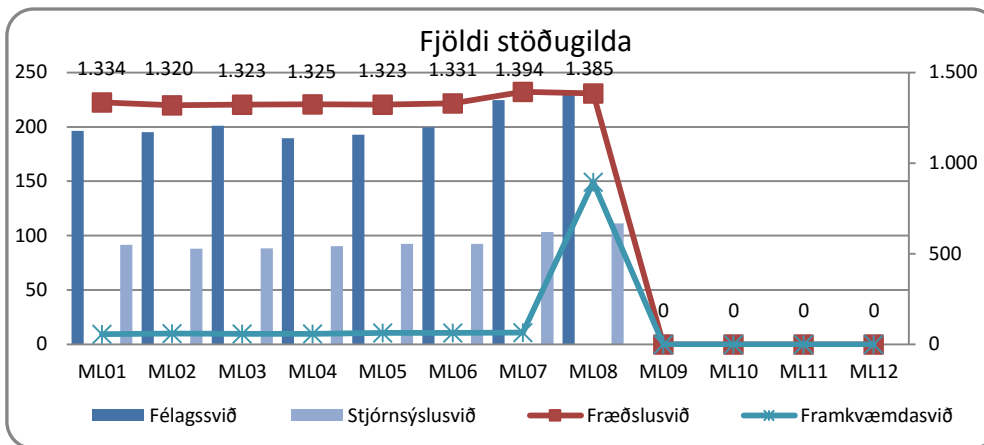
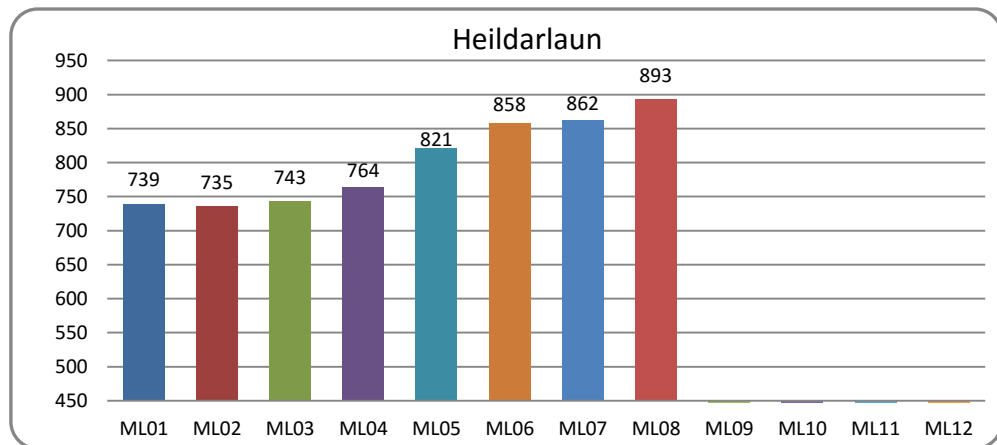




Þátttaka barna og unglunga í sumarstarfi og sértæku vinnu-/frístundaúrræði
fyrir börn og unglunga með sérþarfir - sumar 2013



Starfsmannamál



Heildarlaun starfsmanna Kópavogsbæjar eru í milljónum króna. ML04 stendur fyrir útborguð mánaðarlaun 1. apríl. Tölur eru með launatengdum gjöldum.



	Bókað	Áætlun	Mismunur	%
Tekjur			0	#DIV/0!
Gjöld án fjármagnsliða			0	#DIV/0!
	-9.150.791.796	-9.039.370.241	111.421.555	101
	7.788.114.236	7.697.005.457	-91.108.779	101





5.316.342.188
5.292.324.373
24.017.815

Uppsafnað útsvar

	Áætlun	Bókað	
janúar-desember	7.554.754.625	7.523.212.419	-31.542.206

Íbúapróun

2012

2013

mánuður	ágúst	sept	okt	nóv	des	jan	feb
íbúafjöldi	31.461	31.472	31.548	31.620	31.675	31.730	31.829

Útsvarstekjur

	Áætlun 2013	2013	2012	2011	2010
jan	1.070.564.902	1.094.361.198	1.065.765.393	859.801.744	905.414.795
feb	985.669.986	1.034.653.606	915.026.419	894.398.650	757.655.116
mars	1.053.452.478	1.058.738.267	1.018.679.133	745.085.751	830.272.624
apríl	1.118.760.318	1.028.600.343	1.025.386.835	1.024.158.885	805.934.038
maí	1.087.894.504	1.075.970.959	1.042.575.362	888.713.586	814.590.030
júní	1.114.568.179	1.140.714.009	1.036.718.629	990.851.770	892.436.126
júlí	1.123.844.258	1.090.174.037	980.260.578	1.124.127.601	912.364.243
ágú	1.040.949.140		1.037.191.600	887.042.235	744.437.223
sept	1.233.346.855		1.133.865.413	954.500.651	987.935.113
okt	1.129.146.965		995.994.339	988.100.953	955.706.752
nóv	1.096.659.730		1.051.715.736	935.681.804	865.577.600
des	1.167.945.685		1.162.944.830	1.018.234.806	917.040.551
jan-des	13.222.803.000	7.523.212.419	12.466.126.279	11.310.698.436	10.389.364.211
Áætl	13.222.803.000	7.523.212.419			

Barnavernd - fjöldi barnaverndartilkynninga

	jan	feb	mars	apríl	maí	júní	júlí
2013	44	62	58	67	89	51	61
2012	67	35	57	73	65	63	30
2011	88	55	73	70	79	54	91
2010	94	37	97	40	81	80	52

Bl. 5

	Náttúrufræðistofa				
	2009	2010	2011	2012	2013
Jan	637	645	614	555	528
Feb	753	1668	1019	1321	1298
Mar	1109	844	1052	1021	783
Apr	663	735	912	759	819
Maí	1146	1669	1290	1362	1320
Júní	1376	1127	867	854	764
Júlí	849	816	603	595	517
Ágú	475	668	576	662	
Sep	804	668	886	735	
Okt	1035	1106	1035	1005	
Nóv	975	936	1099	1082	
Des	617	899	765	985	

Jan
Feb
Mar
Apr
Maí
Júní
Júlí
Ágú
Sep
Okt
Nóv
Des

Gerðarsafn	Listasafn					
		2009	2010	2011	2012	2013
	Jan	712	956	1802	2085	993
	Feb	2121	1602	3437	2381	1153
	Mar	4927	3280	3487	3587	1317
	Apr	1301	1517	3095	679	950
	Maí	2586	1795	2404	746	2137
	Júní	1326	1020	2602	924	561
	Júlí	807	1038	1670	544	
	Ágú	1139	1138	1722	1351	
	Sep	1302	2026	1096	1692	
	Okt	2332	4779	2773	1014	
	Nóv	1523	6606	2244	643	
	Des	826		1081	840	

Molinn

Jan
Feb
Mar
Apr
Maí
Júní
Júlí
Sep
Okt
Nóv
Des

Bls. 6

Aðsókn að Sundlaug Kópavogs

Sundlaug Kópavogs

	2011	2012	2013
jan	32.168	33.942	38.304
feb	31.382	35.398	35.929
mars	33.769	36.848	35.431
apríl	32.665	35.184	39.201
maí	38.776	38.705	41.676
júní	40.144	29.040	40.785
júlí	44.018	37.892	46.357
ágú	41.557	37.577	
sept	35.118	36.543	
okt	34.453	36.296	
nóv	31.090	30.936	
des	22.629	26.101	

Aðsókn að sundlauginni í Versölum

Sundlaug Versala

	2011
jan	24.164
feb	22.836
mars	24.250
apríl	23.871
maí	27.804
júní	27.115
júlí	30.394
ágú	28.700
sept	24.526
okt	25.733
nóv	21.837
des	15.320

Heimsóknir á vef Kópavogsbæjar

	jan	feb	mars	apríl	maí	júní	júlí
2009	35.195	31.163	36.864	33.909	37.373	34.905	21.607
2010	36.035	32.635	42.903	38.749	47.427	40.262	26.773
2011	43.889	35.554	24.928		38.505	36.103	24.603
2012	42.939	39.845	44.187	41.143	44.029	41.685	28.122
2013	45.163	37.992	42.542	50.714	46.175	45.345	26.223

Ábendingar

2013	jan	feb	mars	apríl	maí	júní	júlí
Velferðarsvið	11	2	1	3	0	0	0
Menntasvið	8	6	4	7	3	3	6
Stjórnsýslusvið	8	7	10	4	4	4	5
Umhverfissvið	36	12	8	29	31	22	22

2012	jan	feb	mars	apríl	maí	júní	júlí
Velferðarsvið	1	2	2	0	0	1	0
Menntasvið	4	6	1	4	5	8	2
Stjórnsýslusvið	7	9	0	1	3	3	3

Umhverfissvið

44

17

17

33

44

41

34

Ár/mán

Aðsóknartölur í félagsmiðstöðvum ÍTK

		Dimma	Ekkó	Fönix	Igló	Jemen	Kjarninn	Kúlan
2012	ágúst	260	610	331	432	304	540	529
	september	1020	2040	1094	1286	1159	2222	1206
	október	1060	2240	1484	1233	1365	2368	1303
	nóvember	1005	2555	1272	1051	1303	2059	1060
	desember	670	1520	807	1060	690	1455	696
2013	janúar	915	1910	1045	1113	1107	1971	1626
	febrúar	965	1799	1002	1263	1050	1740	1408
	mars	820	1780	895	1211	1225	1582	1504
	apríl	1010	1915	420	754	1154	1420	1260
	maí	600	1410	634	695	630	1160	958

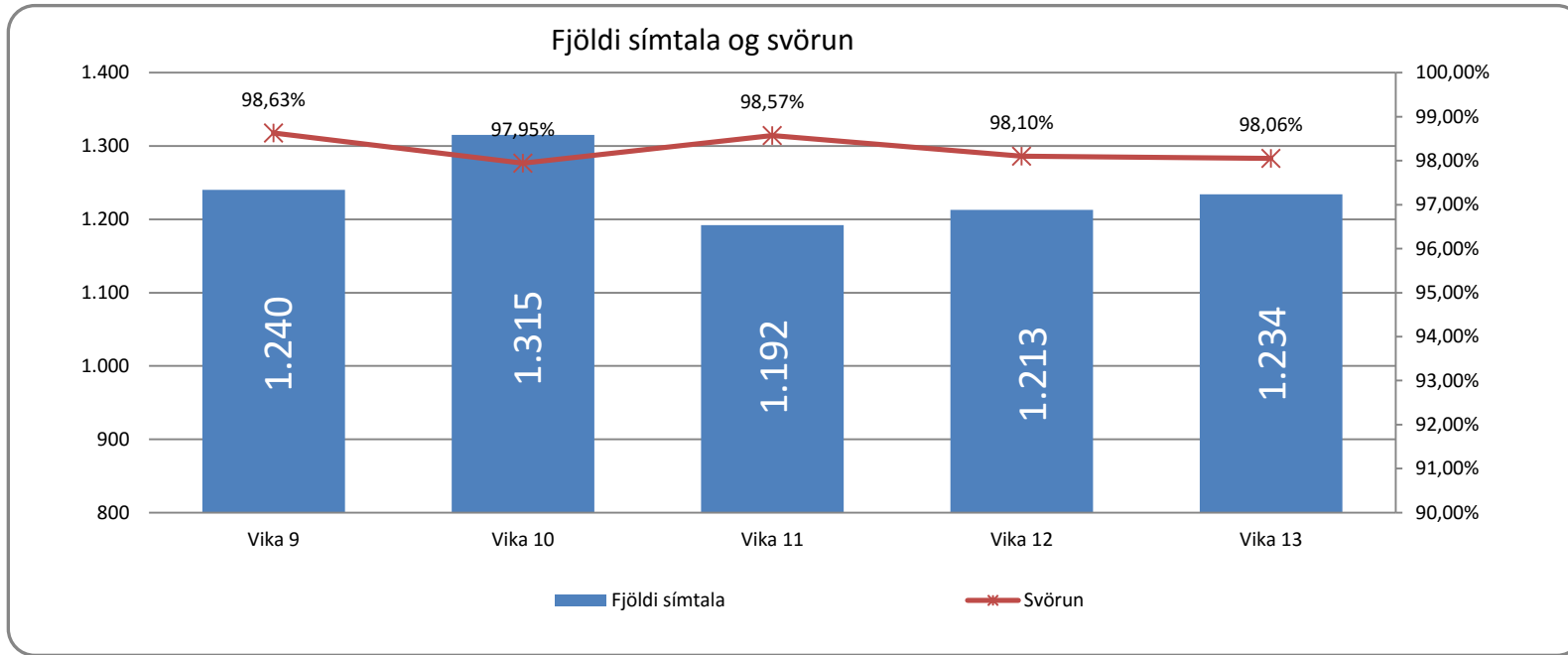
	Velferðarsvið	Menntasvið	Umhverfissvið	Stjórnsýslusvið				
Nýráðningar	7	90	1	3				
Starfslok	3	73	1	1				
Endurráðning	3	3	73	2				
	Jan	Feb	Mar	Apr	Maí	Jún	Júl	
Fréttir í aðalfréttatímum I	13	8	7	7	19	14	6	
Fréttir í aðalfréttatímum II	59	50	24	22	27	15	11	
Greinar í dagblöðum 2011	68	120	78	47	112	63	56	
Greinar í dagblöðum 2012	150	155	157	39	63	45	26	
Netmiðlar 2012	157	179	94	61	55	68	32	
Netmiðlar 2011	50	68	42	41	68	37	23	
	2000	2002	2004	2006	2008	2009	2010	
Aðsóknartölur í Gj:	2.017	2.245	2.149	2.192	2.475	2.542	2.628	

Fjölmíðlavaktin

2012

	jan	feb	mars	apríl	maí	júní	júlí
Ljósvalki	59	50	24	22	27	15	11
Dagblöð	150	155	157	39	63	45	26
Netmiðlar	157	179	94	61	55	68	32

Ýmis mál



mars	apríl	maí	júní	júlí	ágúst
31.843	31.855	31.940	32.014	32.107	32.190

2009	2008	2007
820.330.093	707.139.236	802.636.248
742.340.930	765.558.943	754.529.043
802.494.799	780.967.755	720.793.319
879.777.717	865.758.856	735.554.960
831.734.948	818.707.243	738.403.674
854.908.560	817.680.518	782.993.642
857.388.555	807.424.002	668.227.232
810.376.417	796.714.953	678.409.733
1.052.559.736	844.903.124	786.013.542
886.591.221	845.358.354	727.061.770
750.538.375	846.095.844	793.630.941
979.150.207	857.293.578	677.557.262
10.268.191.558	8.896.308.828	7.394.623.163
9.914.518.001	9.753.602.406	8.865.811.366

ágú	sept	okt	nóv	des
48	51	64	76	83
72	33	34	114	41
50	109	40	98	67

Bókasafn

2009	2010	2011	2012	2013
21.460	20.841	22.016	20.335	20.869
20.472	20.987	22.069	20.854	19.406
22.640	24.322	22.923	22.442	19.600
21.306	19.302	20.984	19.290	19.126
17.925	18.200		17.079	17.647
21.257	20.620	19.248	19.193	17.919
23.796	24.420	22.642	21.968	21.516
21.874	22.187	21.903	21.152	
23.156	21.478	22.715	19.134	
20.911	21.969	23.854	21.854	
18.576	22.694	22.299	21.334	
19.197	19.636	18.591	17.218	

2009	2010	2011	2012	2013
434	1035	1826	1258	3168
686	1584	1566	1826	1917
804	1850	1805	1686	1858
732	2245	1968	1879	1777
764	2785	2992	2603	1328
982	2468	3729	3589	
911	2371	2908	3266	
768	2064	1389		
891	1438	1963	1658	
1037	1438	2632	1631	
608	4052	2751	1522	

Salurinn

	2011	2012	2013
Jan	3.074	2.942	2.423
Feb	2.680	2.458	2.437
Mar	3.841	4.290	2.698
Apr	2.384	2.185	3.504
Maí	3.216		2.978
Júní	888	706	416
Júlí		195	
Ágú	1.222	1.811	
Sep	2.280		
Okt	3.045	3.113	
Nóv		4.904	
Des	2.738	1.909	

Tónlistarsafn

bjarki@musik.is

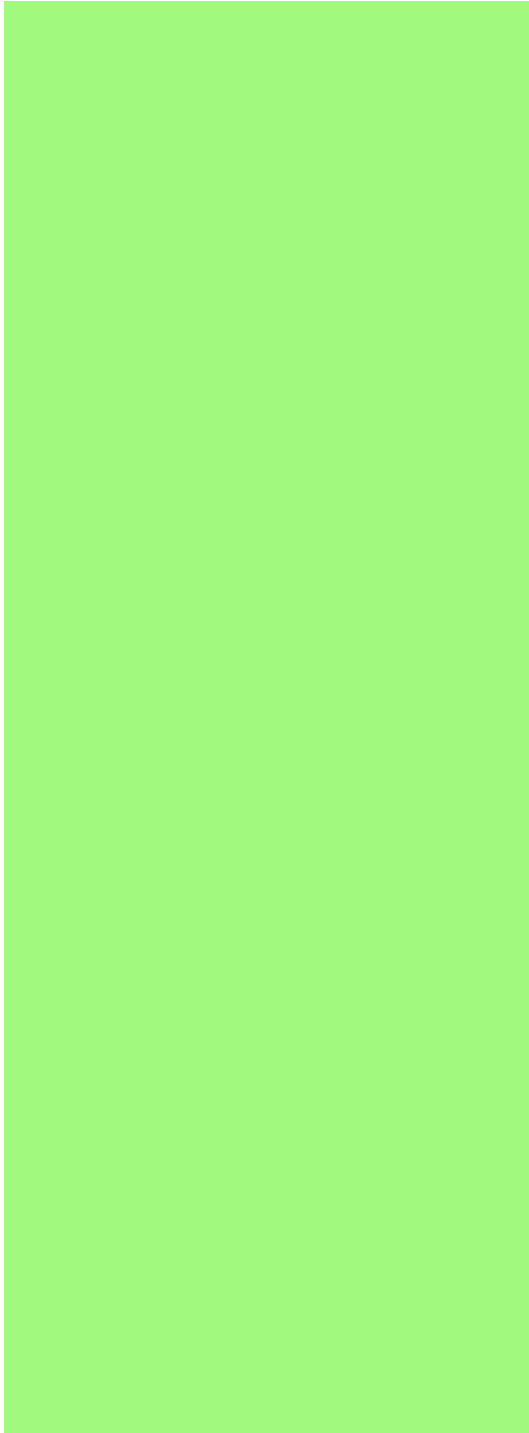
	2009	2010	2011	2012	2013
Jan		40	40	380	70
Feb		52	40	613	118
Mar		125	164	598	29
Apr		60	64	58	64
Maí	350	1426	90	302	148
Júní	50	160	42	48	128
Júlí	40	80	45	10	48
Ágú	30	246		210	
Sep	320	144	240	54	
Okt	210	123	74	124	
Nóv	420	140	498	290	
Des	70	40	92	15	

2012	2013
24.926	24.469
26.283	23.559
27.248	22.601
28.031	24.426
29.066	29.246
30.756	27.234
31.231	31.517
24.162	
23.264	
23.958	
20.186	
16.344	

ágú	sept	okt	nóv	des
29.484	34.982	35.964	33.488	28.046
37.259	38.476	33.572	35.934	
35.879	36.542	34.954	37.199	31.510
35.610	40.899	42.698	38.953	31.495

ágú	sept	okt	nóv	des

ágú	sept	okt	nóv	des
2	0	0	1	0
12	5	6	3	5
5	6	3	3	1



35 28 12 25 24

Pegasus	þeba
174	292
5573	1198
4741	1399
3661	1467
2369	1078
2563	1369
2240	1337
2320	1729
2110	1544
368	1013

Heiti námsk	Fjöldi
Hjóla - og úti	77
Hjóla - og æv	95
Siglingaklúbb	83
Smíðavöllur v	86
Hrafninn fríst	15
Götuleikhús	16
Molastarf su	16
Náttúrfræðis	9

Ágú	Sep	Okt	Nóv	Des	
	24	34	32	36	26
	14				
	40	120	108	154	82
	61				
	52				
	41	76	74	95	65

2011
2816

ágú	sept	okt	nóv	des	jan	feb	mars	apríl	maí	júní	júlí
14	10	16	18	6	0	5	11	4	24	4	1
61	67	77	67	30	44	41	57	41	71	26	33
52	42	50	68	55	31	44	41	31	64	33	17

ágú	sept	okt	nóv	des